

Oprawa ścienna i natynkowa LED - Dyfuzor matowy - bezpośrednio/pośrednio

okrągła oprawa ścienna i natynkowa LED, IP40 Z bardzo spłaszczonym, lekko zaokrąglonym korpusem z zabezpieczeniem przeciwkradzieżowym i moskitierą Kolor korpusu zbliżony do RAL 9003. Montaż odbywa się szybko za pomocą prostego w obsłudze systemu zatrzaskowego na dolnej, blaszanej części korpusu. Bezpieczne przerwanie połączenia z siecią za pomocą styku wtykowego Plug and Play w momencie otwarcia oprawy; Kolor korpusu biały zbliżony do RAL 9003; Dyfuzor z PMMA z opalizującą, matową powierzchnią, łatwy w czyszczeniu. W wyniku współdziałania z pojedynczymi soczewkami LED powstaje bardzo jednolite światło. Przyłącze elektryczne poprzez 3-biegunowy zacisk przyłączeniowy ze stykami wtykowymi..

## CHARAKTERYSTYKA

Numer katalogowy	21906014180
Numer EAN	4020863394463
Numer taryfy celnej	94051140
Znak jakości	IP 40, Klasa ochrony I, ENEC10 VDE, Badanie rozżarzone drutem 650°C, F, Indoor, CE
Klasa odporności IK	IK03 (10°C bis 35°C)
Temperatura otoczenia	ta 10°C do 35°C
Okres gwarancji	5 lata
Możliwość dofinansowania ze środków państwowych	BEG – dofinansowanie do domów energooszczędnych (ważne tylko dla Niemiec)

## ELEKTROTECHNIKA

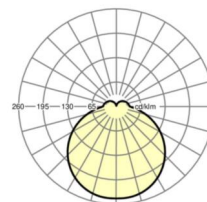
Zasilacz	Elektroniczny sterownik (1 szt.)
Moc systemowa	23W
Napięcie sieciowe	230V/50Hz
Automat z bezpiecznikami (prąd rozruchowy)	13 szt./B10, 22 szt./B16, 22 szt./C10, 37 szt./C16
Klasa efektywności energetycznej/Źródło światła	C

## TECHNIKA ŚWIETLNA

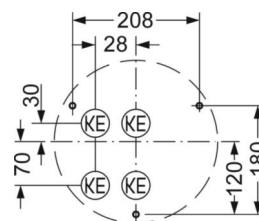
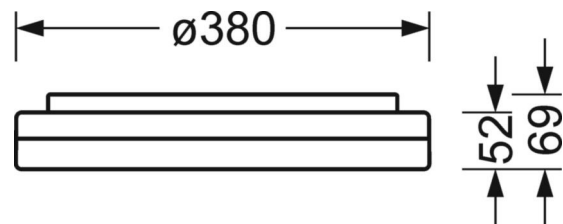
Wyposażenie	LED, współczynnik oddawania barw/kolor światła CRI ≥ 80 / 4000K
Tolerancja koloru (MacAdam)	5SDCM
Nominalny strumień świetlny	2903lm
Trwałość LED	50000h L80/B10 (Tq 35°C)
Wydajność oprawy	129lm/W
UGR pop./pod.	23.0 / 23.1

## DEEP-LINK

<https://www.regiolum.de/pl/article/21906014180>



Odnośnik	LED 2900lm 840
ηLB	100 %
Φ ↓/↑	85 % / 15 %
UGR pop./pod.	23.0 / 23.1



**MECHANIKA**

Kolor obudowy	biały zbliżony do RAL 9003
Wymiary (DxSzxW/ŚrxW)	380mm x 69mm
Masa (netto)	1.82kg
Wlot kabla KE	Patrz Instrukcja montażu
Rodzaj montażu	Pojedyncza instalacja sufitowa, Montaż pojedynczy zwieszakowy, Montaż ścienny natynkowy

**Wymiary**

H	69 mm	Wysokość
D	380 mm	Średnica
A1	208 mm	Odstęp mocowań przy montażu pojedynczym
A1 alternativ	180 mm	alternativ Odstęp mocowań przy montażu pojedynczym (alternatywny)